

## SNÍŽENÍ ENERGETICKÉ NÁROČNOSTI BUDOVY MŠ U SLUNEČNÍCH HODIN V ŘÍČANECH

**Investor:**

Město Říčany

**Projektant:**

ENERGY BENEFIT CENTRE, a.s.

**Dokončeno:**

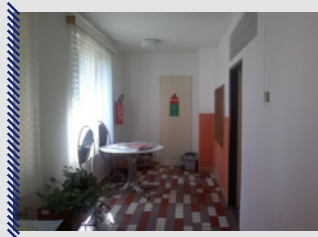
2014

**Základní údaje:**

Celkové zateplení pavilonů A, B, C, výměna výplní otvorů, výměna vnitřních instalací, nástavba pavilonu C.



### DALŠÍ REFERENČNÍ FOTOGRAFIE



## PATROVÉ PARKOVIŠTĚ NA BEZDĚKOVĚ - Bezručova II, Benešov

**Investor:**

Město Benešov

**Projektant:**

Ing. Roman Moravec

**Dokončeno:**

2014

**Základní údaje:**

Dvoupodlažní parkoviště se 69-ti parkovacími stáními pro osobní automobily - železobetonová konstrukce.

### DALŠÍ REFERENČNÍ FOTOGRAFIE



**ZATEPLENÍ SOUBORU BUDOV SO 01  
ZŠ DUKELSKÁ 1818, BENEŠOV****Investor:**

Město Benešov

**Projektant:**

Ing. Roman Moravec

**Dokončeno:**

2014

**Základní údaje:**

Zateplení fasád objektů, výměna okenních výplní, zateplení střešních pláštů.

**DALŠÍ REFERENČNÍ FOTOGRAFIE****ZATEPLENÍ SOUBORU BUDOV  
MŠ DUKELSKÁ, BENEŠOV****Investor:**

Město Benešov

**Projektant:**

Ing. Roman Moravec

**Dokončeno:**

2014

**Základní údaje:**

Dvoupodlažní parkoviště se 69-ti parkovacími stánkami pro osobní automobily - železobetonová konstrukce.

**DALŠÍ REFERENČNÍ FOTOGRAFIE**

**BYTOVÉ DOMY JINOČANY G,H,I,J - BEMETT****Investor:**

BEMETT nemovitostní uzavřený investiční fond, a.s.

**Projektant:**

Spektra Praha spol. s r.o.

**Dokončeno:**

2014

**Základní údaje:**

Novostavba bytových domů celkem o 10 bytech  
(16x 2+k.k., 4x 4+k.k.)

**DALŠÍ REFERENČNÍ FOTOGRAFIE****INŽENÝRSKÉ SÍTĚ CHÝNĚ - BEMETT****Investor:**

BEMETT Chýně s.r.o.

**Projektant:**

PRO-CONSULT s.r.o.

**Dokončeno:**

2014

**Základní údaje:**

Inženýrské sítě – gravitační splašková kanalizace,  
tlaková splašková kanalizace, dešťová kanalizace  
vč. přípojek, retenční nádrž, vodovod vč. přípojek,  
plynovod, chodníky, komunikace, VO.